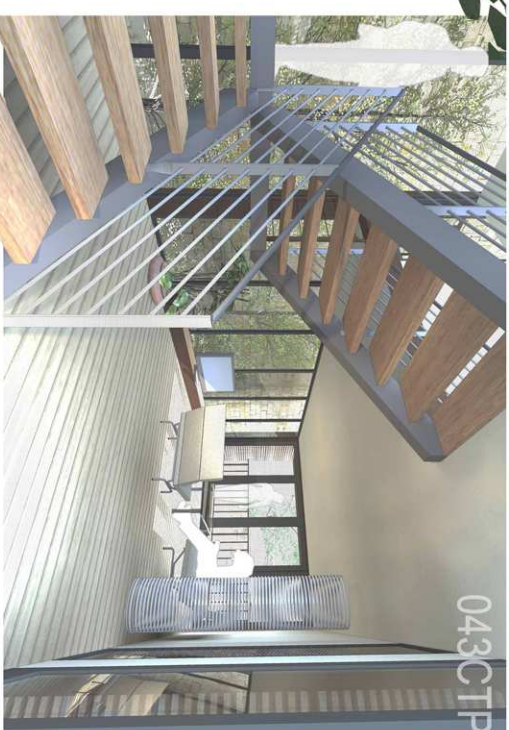




VUE DEPUIS LA NOUVELLE RUE



VUE DEPUIS L'INTÉRIEUR DE LA PARCELLE



VUE DEPUIS L'INTÉRIEUR

043CTP

HABITER ENTRE L'HISTOIRE

L' HISTOIR DU SITE
 LE SITE SE CARACTÉRISE PAR UN TISSU URBAIN TRÈS PARTICULIER RÉDUIT DE LA VILLE EN PARCELLES ÉTROITES ET TRÈS LONGUES AGRICULTURELLEMENT LES CHAIS DES MÉRIANOIS EN VIN.

LE PERCEMENT DE LA RUE
 POUR DÉREGLAVER DE SITE LA VILLE A DÉCIDÉ DE TRACER UNE NOUVELLE RUE PARALLÈLE À LA RUE EXISTANTE AINSI LES PARCELLES EN DEUX NIVEAUX

PRÉSERVER LES TRACES DU PASSER
 LE PROJET GARDE LES TRACES DU PERCEMENT DE LA RUE PRÉSENT, POUR PRÉSERVER LA CONTINUITÉ DE LA RUE, LE PROJET A DÉCIDÉ DE PARTIR ET CHAUSER DE LA RUE, LES ÉGOUTS S'AVANCERONT ENTRE LES MURS SANS LES TOUCHER.

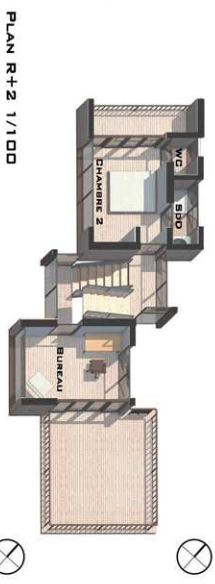
MAISON ARBRE
 LES MARCHÉS FONCTIONNENT COMME LES MARCHÉS QUI POUSSENT AU CŒUR DU SITE, QUI S'ÉLEVE ÉGALÉMENT AU CŒUR DU SITE, LE PROJET A DÉCIDÉ DE PARTIR ET CHAUSER DE LA RUE, LES ÉGOUTS S'AVANCERONT ENTRE LES MURS SANS LES TOUCHER.



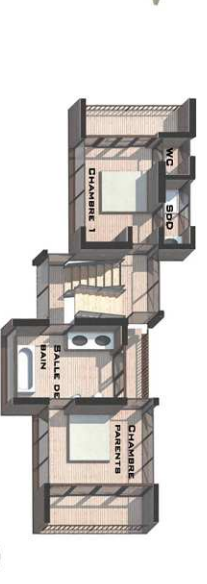
PLAN MASSÉ 1/1000



AXONNOMÉTRIE



PLAN R+2 1/100



PLAN R+1 1/100



COUPE LONGITUDINALE 1/200



PLAN RDC 1/100