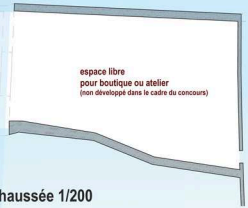
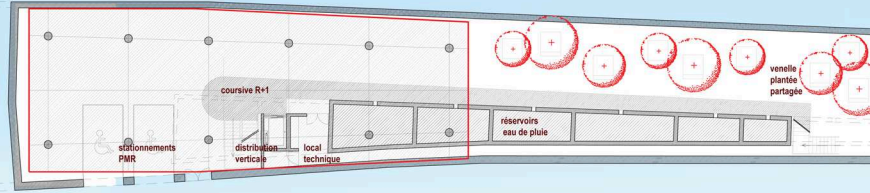


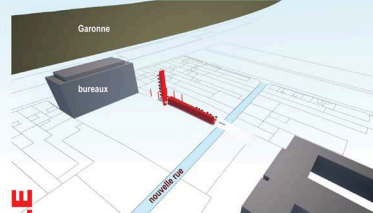
# HABITER LES EPOQUES

35 logements au bout d'un chai en venelle

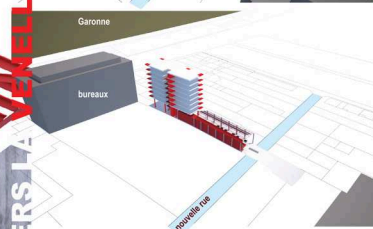
530GSC



plan de rez de chaussée 1/200



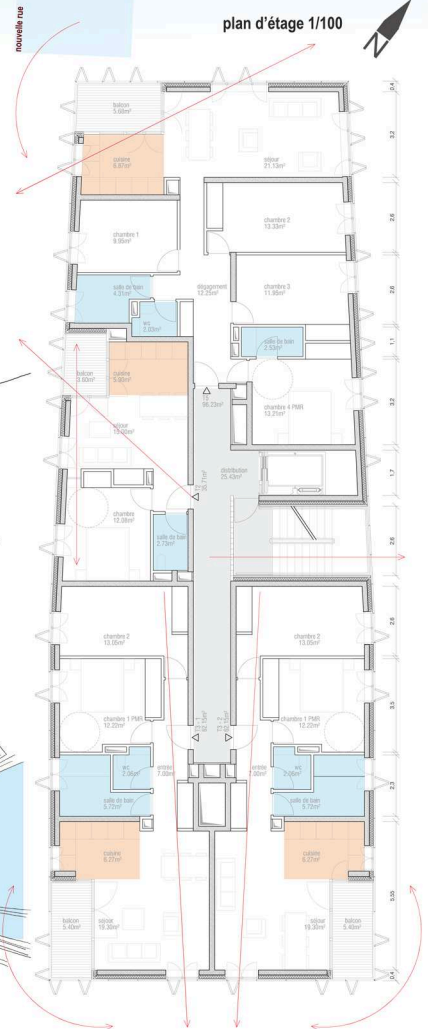
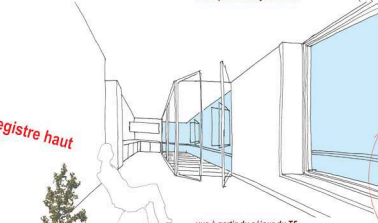
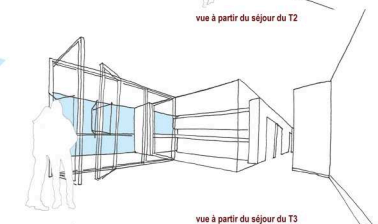
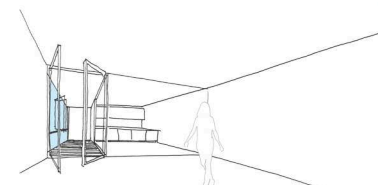
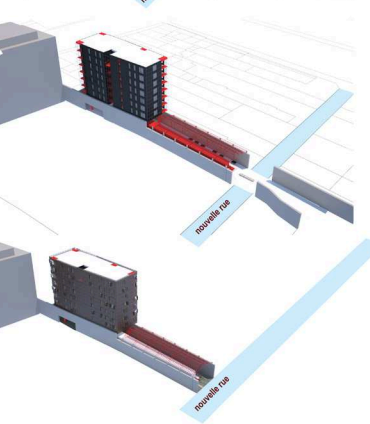
structure spatiale: dans le vide conservé de la parcelle, disposition d'une équerre formée par les réservoirs horizontaux circulation de distribution verticale profondeur et hauteur lisibles



répartition des niveaux de logement formant une densité fonctionnant avec celle des bureaux

remise en état de la structure au-dessus des réservoirs

VUE DEPUIS LA NOUVELLE RUE, VERS LA VENELLE



plan d'étage 1/100

