



BORDEAUX
Ma ville

CONSERVER ET ENTREtenir LES PORTES ET FENÊTRES DANS LA VILLE DE PIERRE



Organisation
des Nations Unies
pour l'éducation,
la science et la culture



Bordeaux, Port de la Lune
inscrit sur la Liste
du patrimoine mondial
en 2007



BORDEAUX
MÉTROPOLÉ

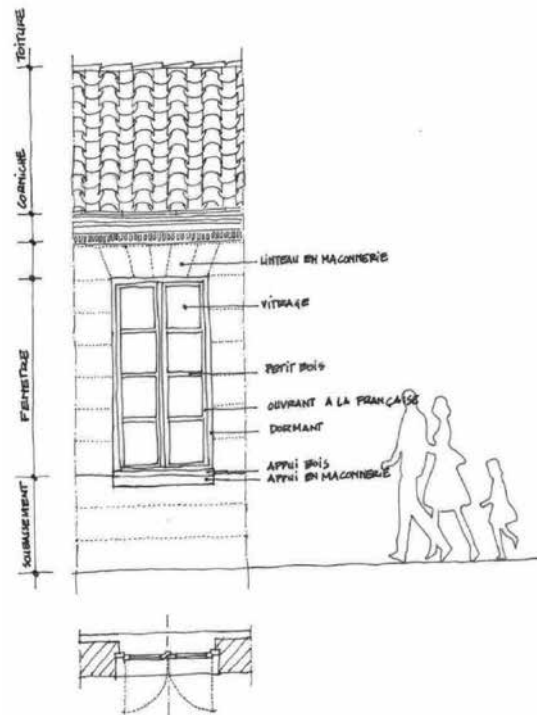
bordeaux.fr



Les baies et leurs menuiseries contribuent à la qualité architecturale du paysage de la ville. Il est important de les entretenir et le cas échéant de les adapter pour répondre au confort souhaité en matière d'isolation phonique et thermique voire d'étanchéité à l'eau.

DES GESTES SIMPLES

- S'assurer du bon fonctionnement des ouvrants et les faire réparer au besoin.
- Déboucher les orifices d'évacuation d'eau de la pièce d'appui.
- Remplacer les mastics.
- Repeindre régulièrement.



Plan et élévation d'une fenêtre traditionnelle en bois, positionnée à mis-tableau.

L'ENTRETIEN DES PORTES ET FENÊTRES

Mettre à nu la menuiserie par ponçage, sablage ou décapage manuel.

Le bois peut être **teinté et verni** pour mettre en valeur ses qualités naturelles. Dans le cas contraire, **trois couches** de peinture sont nécessaires.

LA COULEUR DES PORTES ET FENÊTRES

Sur les **portes d'entrée ou de garage** : des couleurs **sombres** (vert bouteille, gris, noir, bleu foncé...) ou une **teinte bois foncée**.

Sur les **fenêtres, volets et soupireaux** : des couleurs **claires** (blanc, petit gris, beige, RAL 9001, 9002, 7035...).

Dans tous les cas : harmoniser les couleurs et **faire contraster** les portes avec les autres menuiseries.

AMELIORER LES PERFORMANCES DES PORTES ET FENÊTRES ANCIENNES

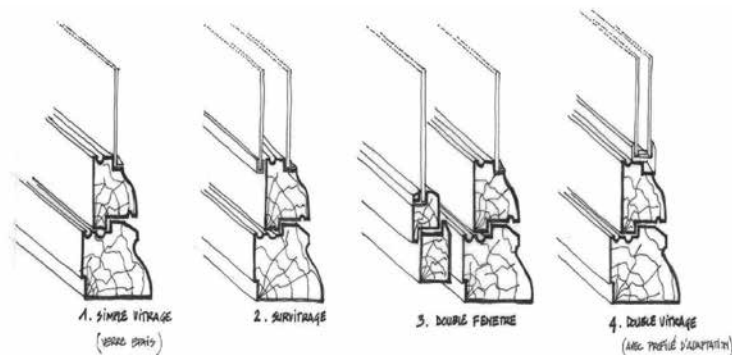
En fonction du type et de la nature de la menuiserie, du caractère de la baie (dessin, dimensions) et de la forme de la maçonnerie, des adaptations des menuiseries sont possibles sans dénaturer l'existant tout en améliorant les qualités d'isolation initiales.

Il est possible d'effectuer :

- une modification de l'épaisseur du vitrage (à n'envisager qu'après diagnostic d'un professionnel),
- un survitrage,
- une double fenêtre posée à l'intérieur de l'habitation, un double vitrage avec profilé d'adaptation le plus invisible possible depuis l'extérieur.



La pose dite « en rénovation » est à éviter. En effet, celle-ci a pour conséquence la conservation du dormant. Le nouveau cadre vient s'ajouter en générant une surépaisseur, réduisant la surface vitrée.



Différentes réponses à l'amélioration des performances techniques et acoustiques des fenêtres anciennes.

FORMALITÉS ADMINISTRATIVES

Pour réaliser certains travaux concernant les portes et fenêtres (modification des couleurs, remplacement etc...), une déclaration préalable peut être nécessaire. N'hésitez pas à vous renseigner auprès du service droit des sols.

Cette déclaration permettra à Bordeaux Métropole de s'assurer que votre projet respecte les règles d'urbanisme et d'architecture en vigueur dans la ville.

Ces formulaires sont disponibles :

- à la Direction générale de l'aménagement – Accueil – 4 rue Claude Bonnier, 33000 Bordeaux,
- sur bordeaux2030.fr : démarches,
- sur le site du Ministère de l'environnement, de l'énergie et de la mer.

ADRESSES UTILES

Conseils d'architecture, d'urbanisme et de l'environnement (CAUE)

140 avenue de la Marne 33700 Mérignac

A partir du printemps 2017, le CAUE déménage à l'adresse suivante :

283 rue Ornano 33000 Bordeaux - 05 56 97 81 89

<http://www.caue.gironde.com>

Ordre des architectes d'Aquitaine

308 avenue Thiers 33100 Bordeaux - 05 56 48 05 30

<http://www.architectes.org/accueils/aquitaine>

Maison de l'architecture

308 avenue Thiers 33100 Bordeaux - 05 56 52 23 68

maison-architecture@wanadoo.fr

Unité territoriale de l'Architecture et du Patrimoine Gironde

54 rue Magendie 33000 Bordeaux - 05 56 00 87 10

<http://www.culturecommunication.gouv.fr/Regions/Drac-Nouvelle-Aquitaine/Patrimoines-Architecture/UDAP/PRESENTATION-ET-MISES-EN-VALEUR/Udap-33-Gironde>

Cité municipale

Secrétariat général

4 rue Claude Bonnier, 33 000 Bordeaux - 05 56 10 20 30 - Tram ligne A, arrêt Mériadeck

Du lundi au vendredi de 8h30 à 18h